



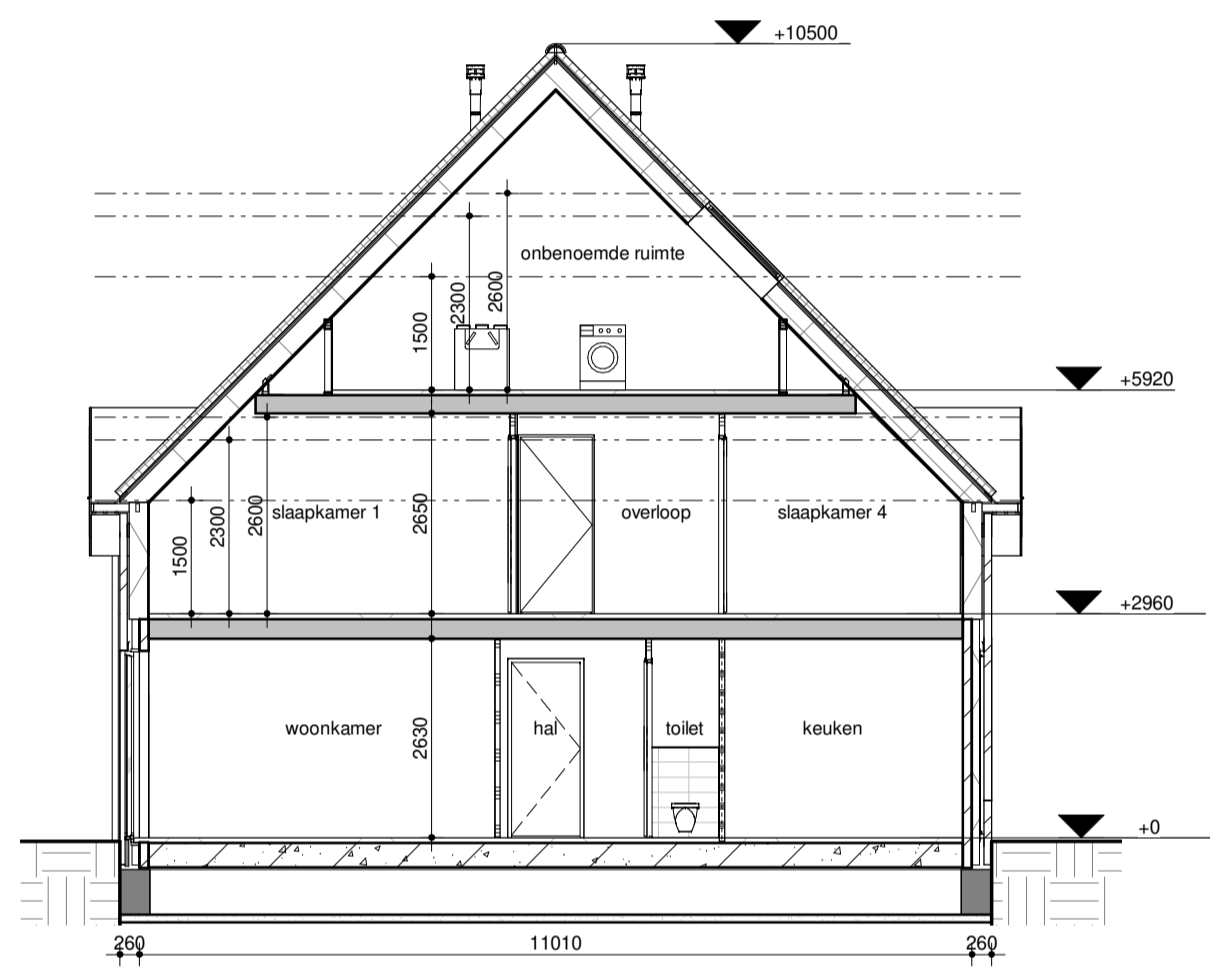
Voorgevel - NOORDOOST



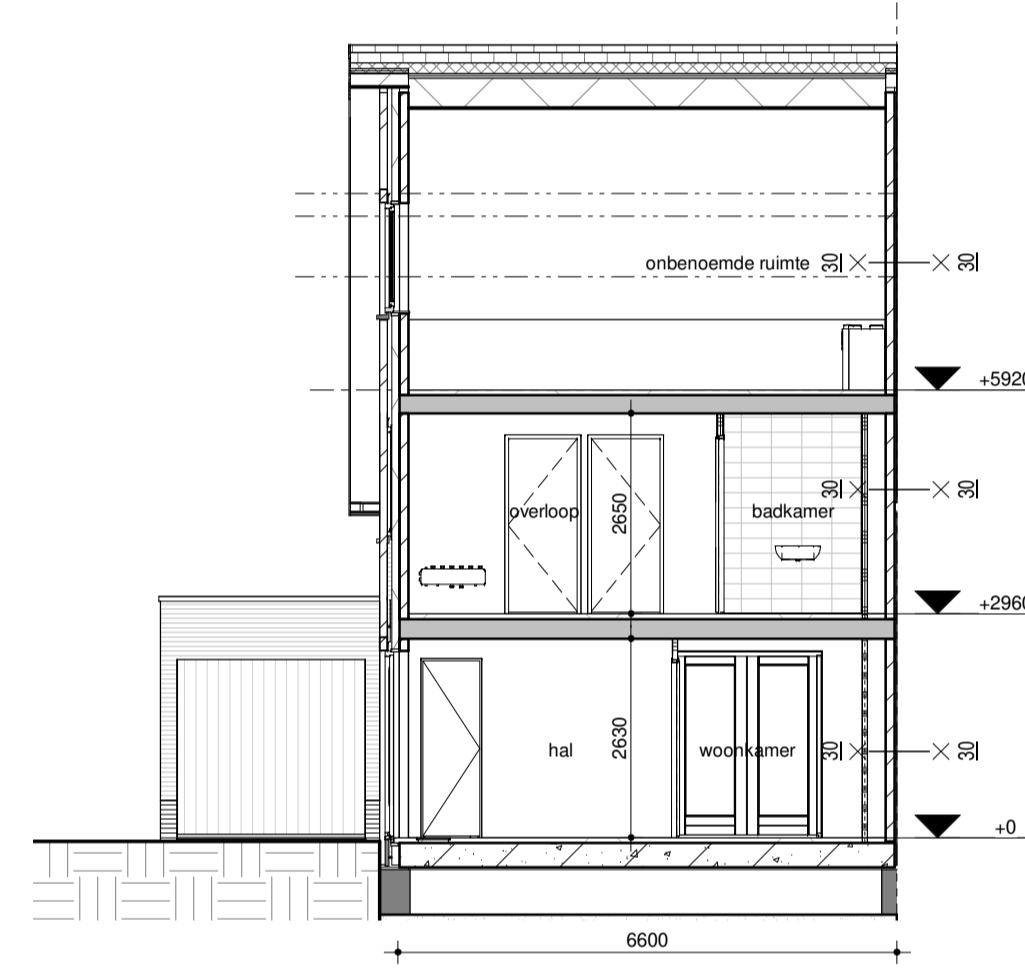
Linkergevel - ZUIDOOST



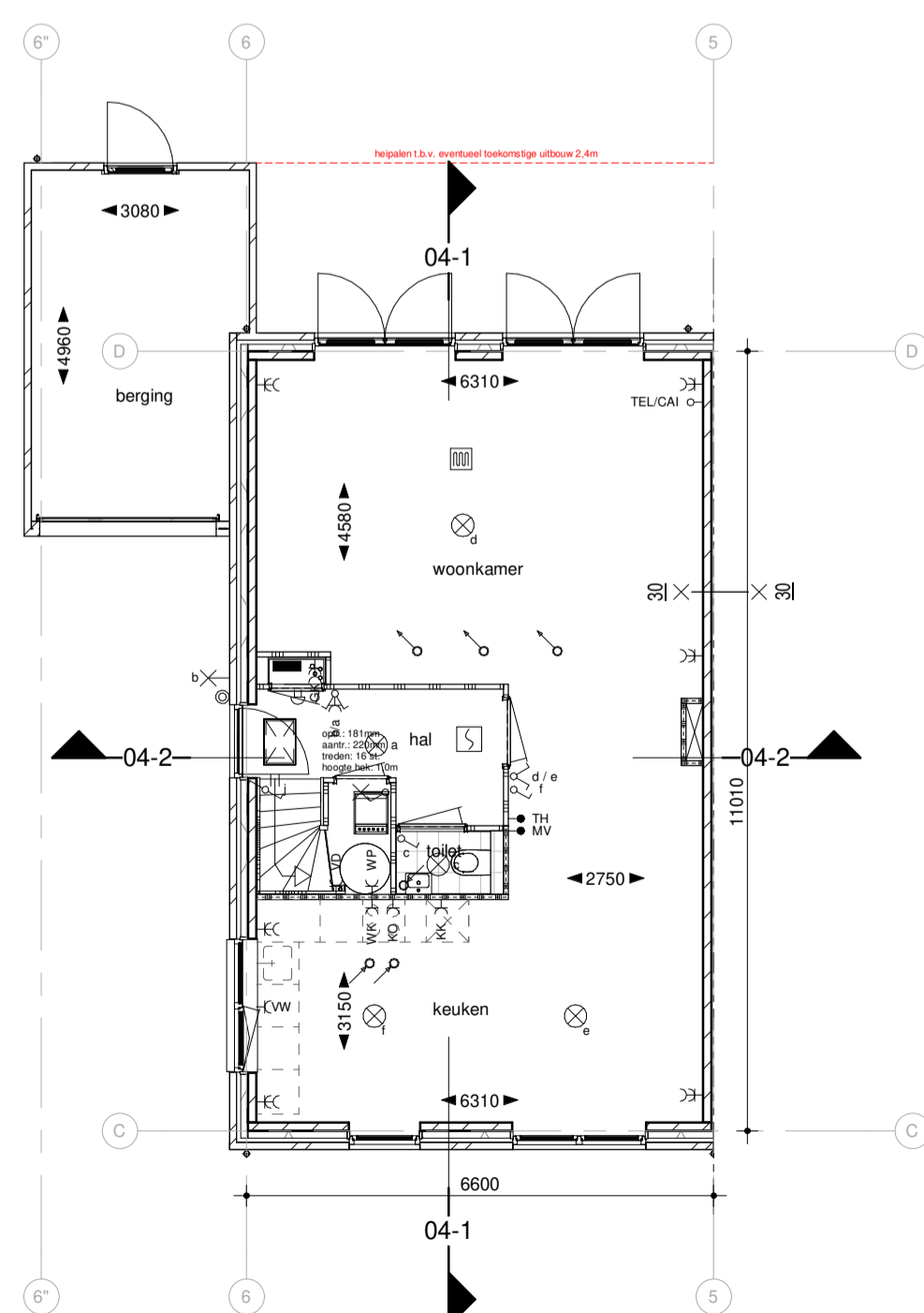
Achtergevel - ZUIDWEST



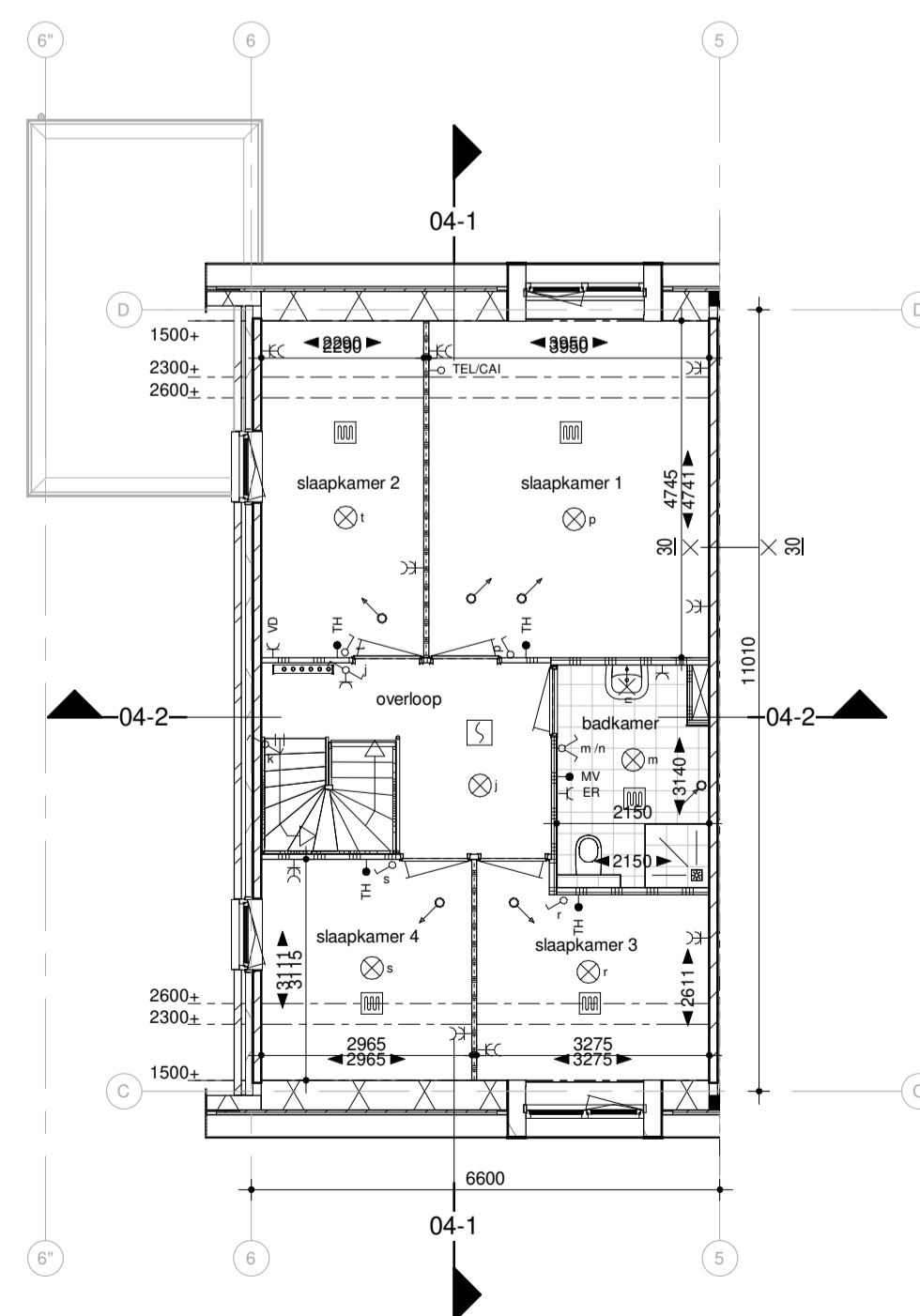
Doorsnede 04-1



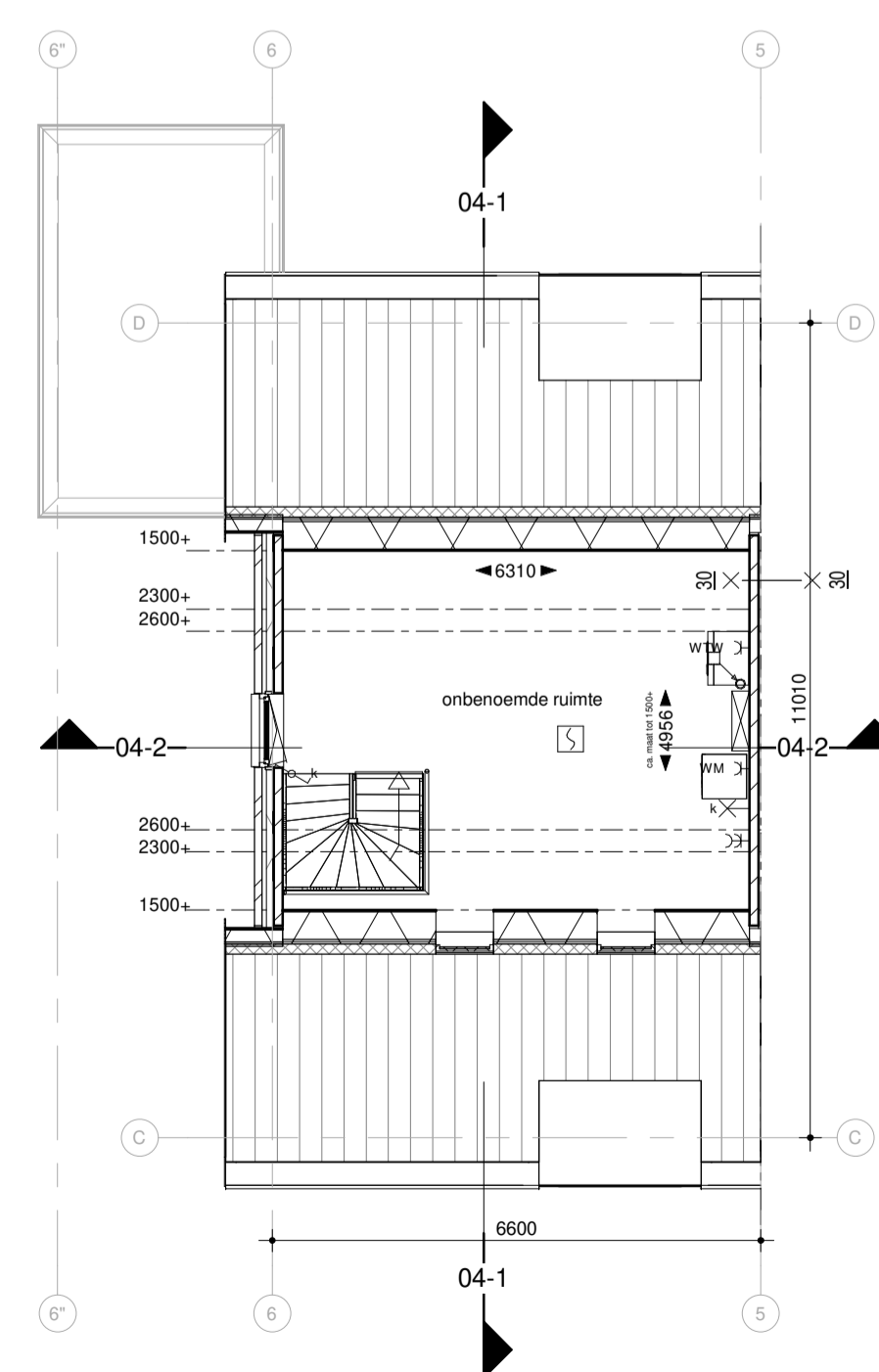
Doorsnede 04-2



Begane grond



Eerste verdieping



Tweede verdieping

**Ondertekening:**  
 Bouwnummer: Bouwnummer 04  
 Datum: .....  
 Naam: .....  
 Handtekening: .....

**Renvooi:**

- Afmetingen constructies conform tekeningen en berekeningen constructeur/leverancier.
- Alle hang- en sluitwerk l.b.v. kozijnen buiten conform Pottite keurmerk.
- Exacte dimensionering hemel- en vuilwaterafvoer conform tekeningen en berekeningen loodgieter.
- Natte ruimtes v.v. keramische tegels, wateropname < 0,01 kg/(m<sup>2</sup>.31.2).
- Toegepaste materialen dienen te voldoen aan paragraaf 1.3 van het Bouwbesluit 2012
- Alle buitenkozijnen voorzien van isolerende beglazing (U-waarde conform EPG berekening).
- Afmetingen vloerafscheidingen conform afdeling . 2.3 van het bouwbesluit 2012
- **Meterkast:** Volgens NEN 2768 en de voorschriften van de nutsbedrijven.
- **Electrische installatie:** Volgens NEN 1010 en de voorschriften van de nutsbedrijven.
- **Drinkwater:** Volgens NEN 1006, en de algemene voorschriften van de AVWI en de nutsbedrijven.
- **Risicering:** Volgens NEN 3215, en de voorschriften van de gemeente.
- **Ventilatie en verwarming:** Volgens NEN 1067, 2757 en 3028, positie volgens voorschriften van de nutsbedrijven.
- **Glas:** Het niet overschrijden van een grenstoestand volgens NEN 2608 en een warmteovergangcoëfficiënt volgens NEN 1068.
- **Inbraakwerendheid:** Inbraakwerendheid bereikbare gevelelementen van niet-gemeenschappelijke ruimte volgens NEN 5087, voldoen aan weerstandsklasse 2 volgens NEN 5096.
- **Bescherming tegen geluid van buiten:** Karakteristieke isolatie-index voor geluidsoverdracht volgens bouwbesluit 2012 afd. 3.1 art. 3.1 tm 3.4 (bepaald volgens NEN 5077).
- **Geluidwering tussen ruimten:** Karakteristieke isolatie-index voor geluidsoverdracht volgens bouwbesluit 2012 afd. 3.4 art. 3.15 tm 3.17 (bepaald volgens NEN 5077).
- **Beperking van galm :** Geluidsabsorptie gemeenschappelijke verkeersruimte(n) ter voorkoming van galm volgens NEN 5078.
- **Trappen :** Minimale breedte: 0,8m  
Minimum vrije hoogte boven trap: 2,3m  
Minimum aanrede ipv klimlijn: 0,22m  
Maximum hoogte van optrede: 0,185m  
Minimale hoogte leuning/traphekken: 1,0m
- **Brandveiligheid en rookproductie van toegepaste materialen :** De brandveiligheid van rookproductie van toegepaste materialen volgens bouwbesluit 2012 afd. 2.9 art . 2.66 t/m 2.72
- **Bescherming tegen ratten en muizen :** Voorzieningen tegen het welen van ratten en muizen volgens bouwbesluit 2012 afd. 3.10, art. 3.68 tm 3.70

WDBDO in minuten conform NEN 6068. (Gereduceerd op basis van art 2.84 lid 3 van het Bouwbesluit)

- wasmachine
- boiler
- warmtepomp
- vloerverwarming verdeler
- ww unit
- metselwerk 100mm
- isolatie 120mm (Rc conform EPG)
- kalkzandsteen 120/150mm
- gibo 70mm
- gibo hydro 70mm / 100mm
- gibo zwaar 70mm

**keramische dakpan:**  
 D1 = antraciet

**steenkleur aanduiding:**  
 B1 = bruin-grijs SCU 70-11953  
 B2 = rood-paars SCU 70-11917  
 B3 = wit gekleurd .....

HR++ dubbelglas  
 \* Draadglas Brute  
 Δ Gelaagd glas

**Isolatie waarden conform EPG berekening**

**Symbolen:**

- enkele contactdoos met randaarde
- dubbele contactdoos met randaarde
- loze aansluiting
- algemonteerde aansluiting
- plafond lichtpunt
- wand lichtpunt
- enkelpolige schakelaar
- serieschakelaar
- wisselschakelaar
- drukcontact / deurbel
- bel / deurbel
- 230V rookmelder op woonhuis installatie
- luchtinblaasrozet
- luchtafzuigrozet

Veenweg 149  
 3641 SJ Mijdrecht

t: 0297 239 259

info@hwwanderaan.nl  
 www.hwwanderaan.nl

**Projectnummer 2019070**  
**Projectomschrijving 15 woningen Charlois Rotterdam**

**Opdrachtgever**  
 Bolton Ontwikkeling B.V.

**Omschrijving**  
 Bouwnummer 04

**Fase / Status**  
 DO / Voorlopig

**Formaat**  
 A1

**Schaal**  
 1:100

**Getekend**  
 dgr

**Datum**  
 30-09-2020

**Wijzigingsdatum**

**Tekeningnummer**  
 BN04