



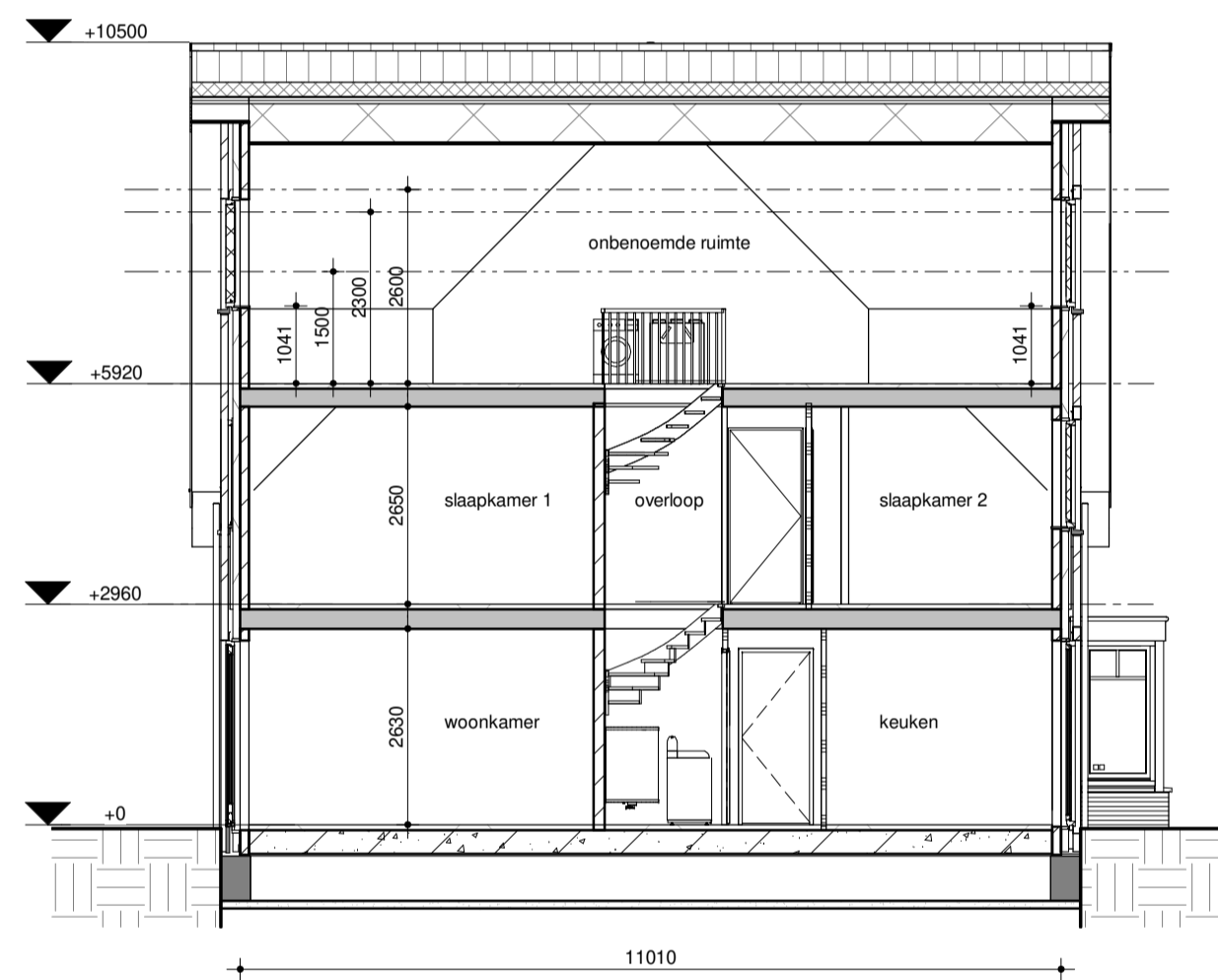
Voorgevel - NOORDOOST



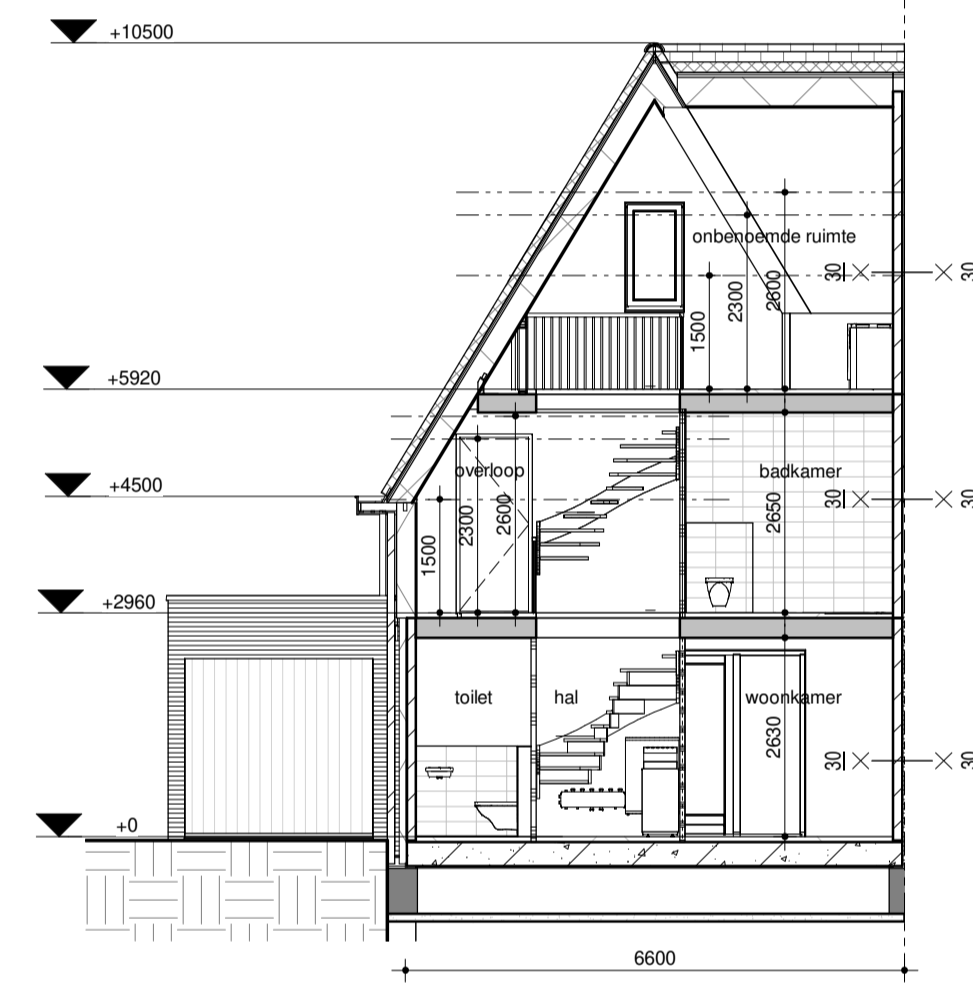
Linkergevel - ZUIDOOST



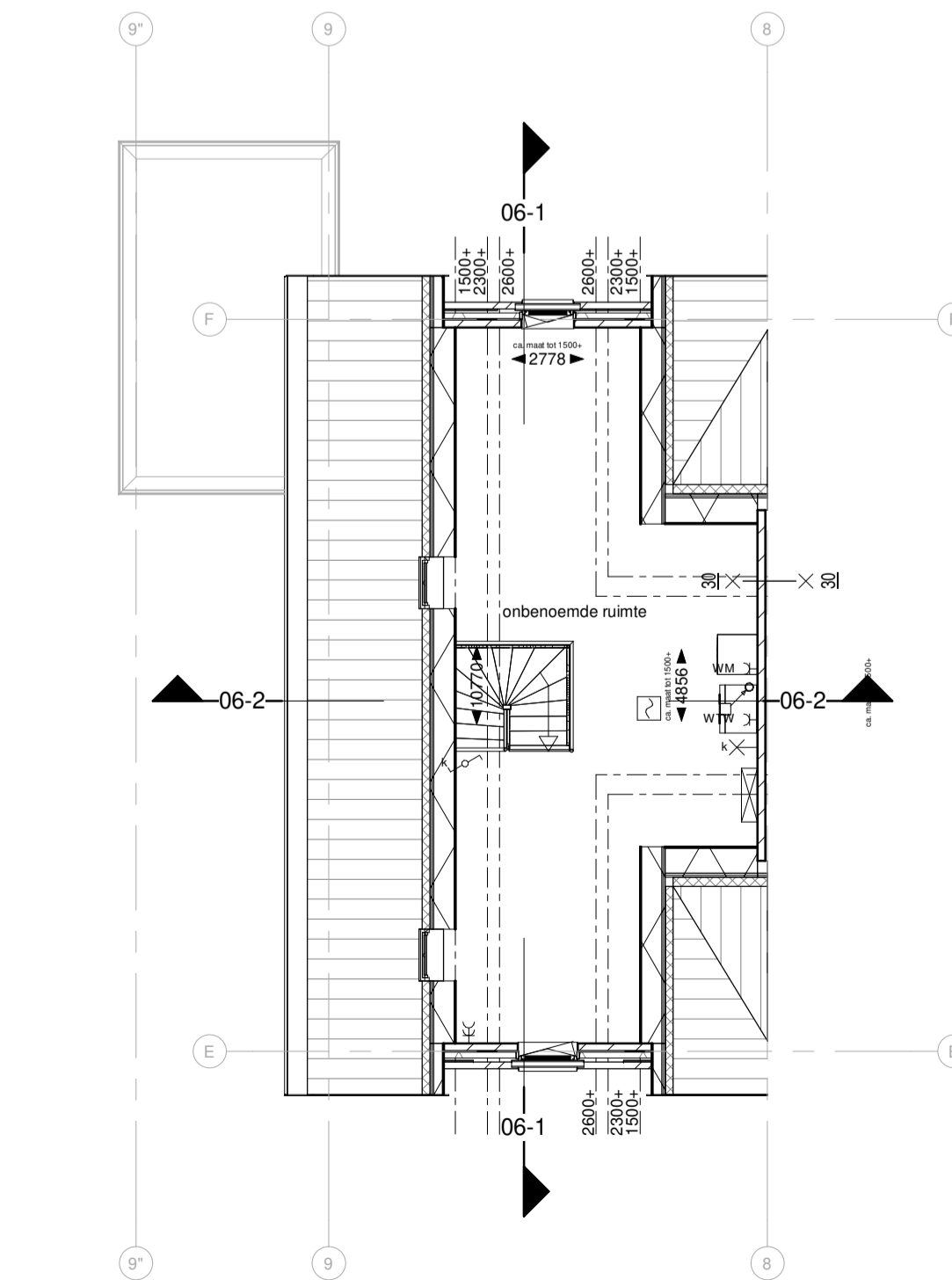
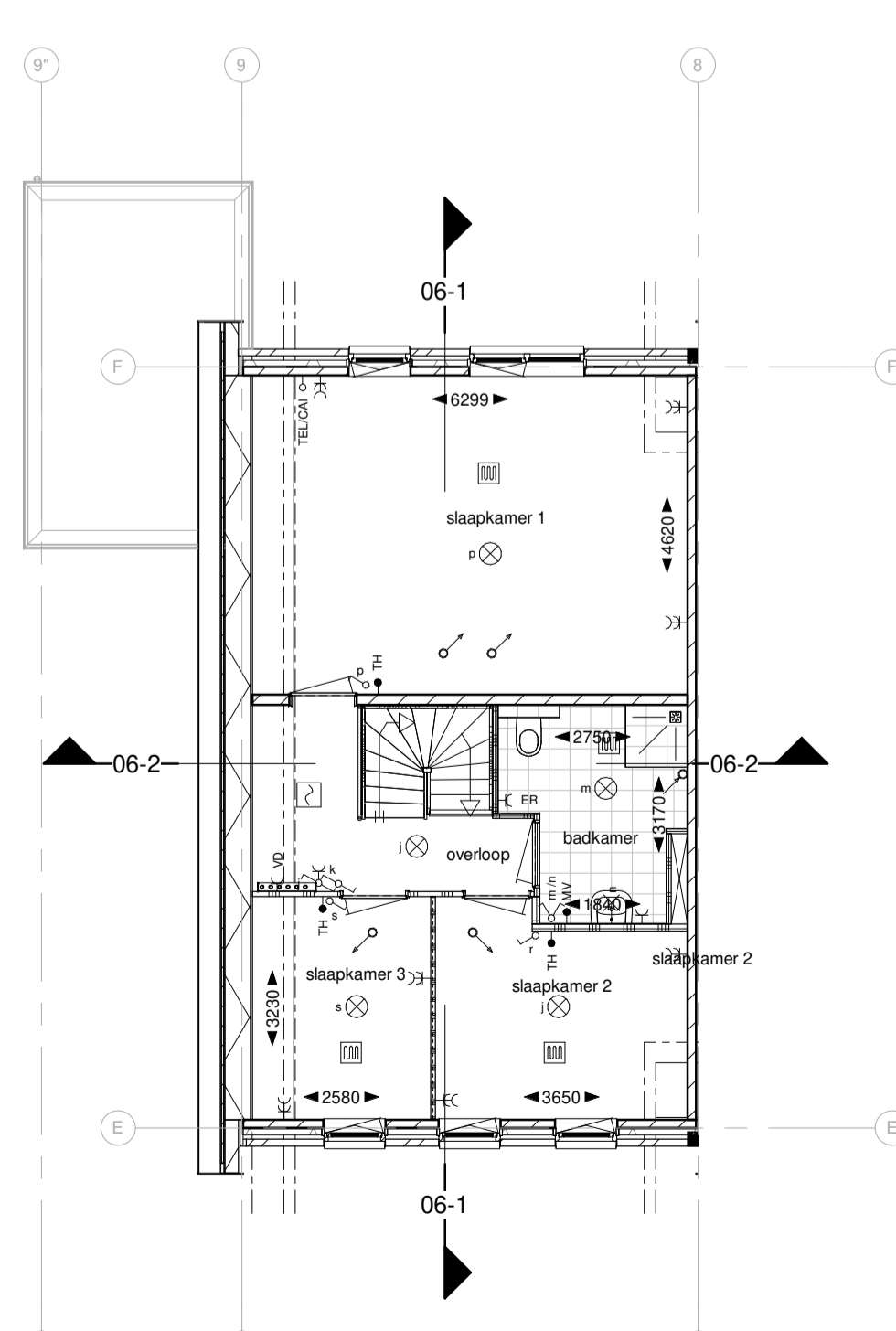
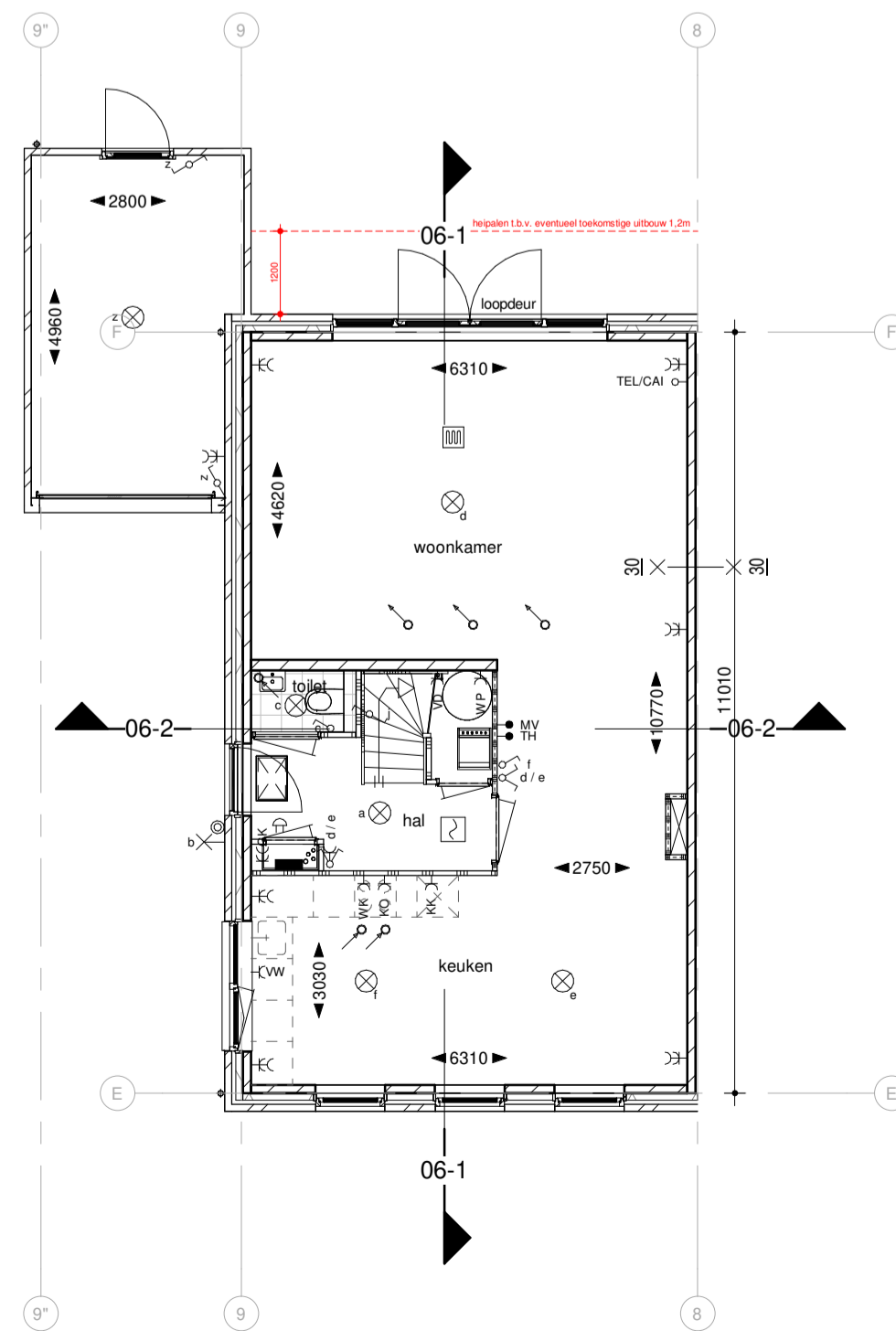
Achtergevel - ZUIDWEST



Doorsnede 06-1



Doorsnede 06-2



Ondertekening:

Bouwnummer: Bouwnummer 06

Datum:

Naam:

Handtekening:

Renvooi:

- Afmetingen constructies conform tekeningen en berekeningen constructeur/leverancier.
- Alle hang- en sluitwerk l.b.v. kozijnen buiten conform Politie keurmerk.
- Exacte dimensionering hemel- en vuilwaterafvoer conform tekeningen en berekeningen loodgieter.
- Natte ruimtes v.v. keramische tegels, wateropname < 0,01 kg/(m².31.2).
- Toegepaste materialen dienen te voldoen aan paragraaf 1.3 van het Bouwbesluit 2012
- Alle buitenkozijnen voorzien van isolerende beglazing (U-waarde conform EPG berekening).
- Afmetingen vloerafscheidingen conform afdeling . 2.3 van het bouwbesluit 2012
- **Meterkast:** Volgens NEN 2768 en de voorschriften van de nutsbedrijven.
- **Elektrische installatie:** Volgens NEN 1010 en de voorschriften van de nutsbedrijven.
- **Drinkwater:** Volgens NEN 1006, en de algemene voorschriften van de AVWI en de nutsbedrijven.
- **Risicering:** Volgens NEN 3215, en de voorschriften van de gemeente.
- **Ventilatie en verwarming:** Volgens NEN 1067, 2757 en 3028, positie volgens voorschriften van de nutsbedrijven.
- **Glas:** Het niet overschrijden van een grenstoestand volgens NEN 2608 en een warmtegecoëfficiënt volgens NEN 1068.
- **Inbraakwerendheid:** Inbraakwerendheid bereikbare beveiligingsniveau van niet-gemeenschappelijke ruimte volgens NEN 5087, voldoen aan weerstandsklasse 2 volgens NEN 5096.
- **Bescherming tegen geluid van buiten:** Karakteristieke isolatie-index voor geluidsoverdracht volgens bouwbesluit 2012 afd. 3.1 art. 3.1 t/m 3.4 (bepaald volgens NEN 5077).
- **Geluidwering tussen ruimten:** Karakteristieke isolatie-index voor geluidsoverdracht volgens bouwbesluit 2012 afd. 3.4 art. 3.15 t/m 3.17 (bepaald volgens NEN 5077).
- **Beperking van galm:** Geluidabsorptie gemeenschappelijke verkeersruimte(n) ter voorkoming van galm volgens NEN 5078.
- **Trappen:** Minimale breedte: 0,8m
Minimum vrije hoogte boven trap: 2,3m
Minimum aanrede t.p.v. klimlijn: 0,22m
Maximum hoogte van optrede: 0,185m
Minimale hoogte leuning/traphekken: 1,0m
- **Brandveiligheid en rookproductie van toegepaste materialen:** De brandveiligheid van rookproductie van toegepaste materialen volgens bouwbesluit 2012 afd. 2.9 art. 2.66 t/m 2.72
- **Bescherming tegen ratten en muizen:** Voorzieningen tegen het weten van ratten en muizen volgens bouwbesluit 2012 afd. 3.10, art. 3.68 t/m 3.70

WDBDO in minuten conform NEN 6068. (Gereduceerd op basis van art 2.84 lid 3 van het Bouwbesluit)

- wasmachine
- boiler
- warmtepomp
- vloerverwarming verdeler
- ww unit
- metselwerk 100mm
- isolatie 120mm (Rc conform EPG)
- kalkzandsteen 120/150mm
- gibo 70mm
- gibo hydro 70mm / 100mm
- gibo zwaar 70mm

keramische dakpan:
D1 = antraciet

steenkleur aanduiding:
B1 = bruin-grijs SCU 70-11953
B2 = rood-paars SCU 70-11917
B3 = wit gekleurd

□ HR++ dubbelglas
* Draadglas Brute
△ Gelaagd glas

Isolatie waarden conform EPG berekening

Symbolen:

- enkele contactdoos met randaarde
- dubbele contactdoos met randaarde
- loze aansluiting
- algemonteerde aansluiting
- plafond lichtpunt
- wand lichtpunt
- enkelpolige schakelaar
- serieschakelaar
- wisselschakelaar
- drukcontact / deurbel
- bel / deurbel
- 230V rookmelder op woonhuis installatie
- luchtinblaasrozet
- luchtafzuigrozet

Veenweg 149
3841 SJ Mijdrecht

t: 0297 239 259

info@hwvanderlaan.nl
www.hwvanderlaan.nl

Projectnummer 2019070
Projectomschrijving 15 woningen Charlois Rotterdam

Opdrachtgever
Bolton Ontwikkeling B.V.

Omschrijving
Bouwnummer 06

Fase / Status
DO / Voorlopig

Formaat
A1

Schaal
1:100

Getekend
dgr

Datum
30-09-2020

Wijzigingsdatum

Tekeningnummer
BN06